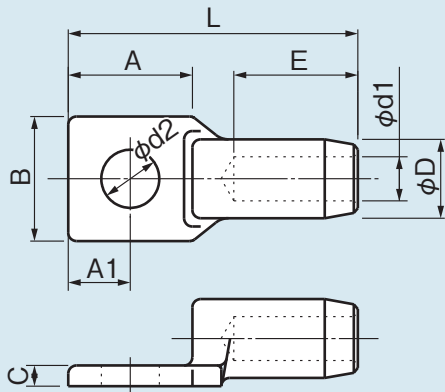


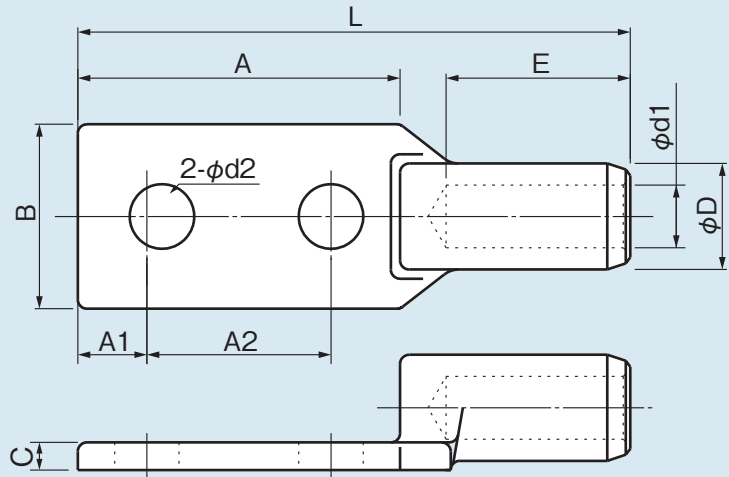
接地用端子

接地極から引き出されるリード線の端末接続に使用します

● 形状:A



● 形状:B



種類	形状	各部の寸法(mm)										適用六角ダイス 対角(mm)
		D	d1	E	A	A1	A2	B	C	d2	L	
EC1-22	A	14	6.4	25	30	15	-	30	5	14	65	14
EC1-60	A	19	10.6	30	30	15	-	30	5	14	70	19
EC2-60	B	19	10.6	30	70	15	40	30	5	14	110	19
EC2-100	B	23	13.6	40	70	15	40	40	6	14	120	23
EC2-150	B	29	16.9	40	70	15	40	40	8	14	120	29

材質:JIS H3250 銅及び銅合金棒

※スズメッキは全面メッキ・接触面メッキどちらも製作可能です。ご注文の際にご指示ください。