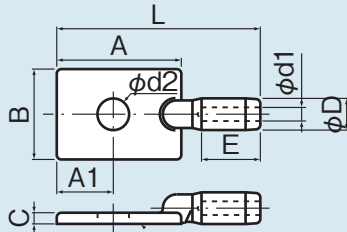


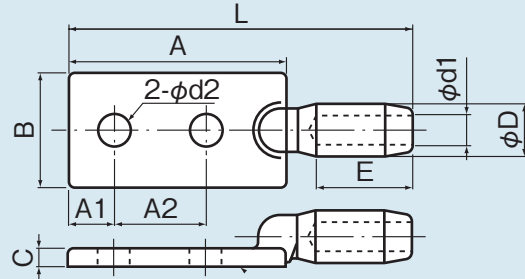
# 圧縮端子

主に発電設備主回路における変圧制御機器と銅電線との端末接続に使用します。また、地中線の立ち上がり三叉管の終端接続部における低圧引込線との端子接続や大型一般施設内変圧器の一次側、二次側の端子台との接続に使用します。

## ● 一ツ穴



## ● ニツ穴



## ● 一ツ穴

サイズ (mm <sup>2</sup> )	素線構成本数/径		導体外径		各部の寸法 (mm)												使用 ボルト	適用六角 ダイス対角 (mm)
	円燃り線	円圧線	円燃り線	円圧線	D	d1 (円燃り)	d1 (円圧)	E	A	A1	A2	B	B2	C	d2	L		
14	7/1.6	—	4.8	4.4	14	5.2	4.8	26	55	25	—	40	—	5	14	90	M12	14
22	7/2.0	—	6.0	5.5	14	6.4	6.0	26	55	25	—	40	—	5	14	90	M12	14
38	7/2.6	—	7.8	7.3	14	8.3	7.8	26	55	25	—	40	—	5	14	90	M12	14
60	19/2.0	—	10.0	9.3	19	10.6	9.8	30	55	25	—	40	—	5	14	94	M12	19

## ● ニツ穴

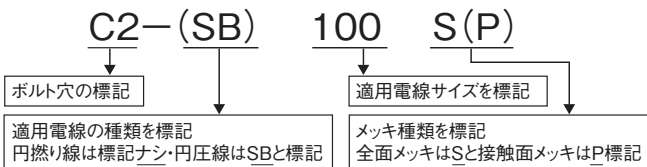
サイズ (mm <sup>2</sup> )	素線構成本数/径		導体外径		各部の寸法 (mm)												使用 ボルト	適用六角 ダイス対角 (mm)
	円燃り線	円圧線	円燃り線	円圧線	D	d1 (円燃り)	d1 (円圧)	E	A	A1	A2	B	B2	C	d2	L		
14	7/1.6	—	4.8	4.4	14	5.2	4.8	26	90	18	40	40	—	5	14	125	M12	14
22	7/2.0	—	6.0	5.5	14	6.4	6.0	26	90	18	40	40	—	5	14	125	M12	14
38	7/2.6	—	7.8	7.3	14	8.3	7.8	26	90	18	40	40	—	5	14	125	M12	14
55	7/3.2	—	9.6	—	19	10.2	—	30	90	18	40	40	—	6	14	135	M12	19
60	19/2.0	—	10.0	9.3	19	10.6	9.8	30	90	18	40	40	—	6	14	135	M12	19
80	19/2.3	—	11.5	—	23	12.1	—	39	95	20	40	50	—	8	14	150	M12	23
100	19/2.6	—	13.0	12.0	23	13.6	12.6	39	95	20	40	50	—	8	14	150	M12	23
125	19/2.9	—	14.5	13.5	26	15.2	14.2	39	95	20	40	50	—	8	14	150	M12	26
150	37/2.3	—	16.1	14.7	29	16.9	15.4	44	110	25	40	50	—	10	14	170	M12	29
200	37/2.6	—	18.2	17.0	32	19.5	17.9	53	110	25	40	50	—	10	14	180	M12	32
250	61/2.3	—	20.7	19.0	38	21.9	19.9	62	110	25	40	50	—	10	14	207	M12	38
325	61/2.6	—	23.4	21.7	42	24.7	22.7	62	115	25	40	50	—	10	14	212	M12	42
400	61/2.9	—	26.1	24.1	47	27.4	25.2	70	115	25	40	50	—	12	14	222	M12	47
500	61/3.2	—	28.8	26.9	47	30.2	27.9	70	115	25	40	50	—	12	14	222	M12	47

(注) 各種類共鍛造製特殊寸法品も製作いたします。

材 質: JIS H3250 銅及び銅合金棒

## 圧縮端子品番について

弊社では標準品のメッキ仕様を全面メッキに変更いたしました。それに伴いボルト穴の数・適用電線の種類(円燃り線・円圧線)・電線サイズ・メッキ仕様を判別するために新たに品番を設けております。ご注文の際には下記の内容をご参照いただき、発注いただきますようお願いいたします。



《例》

	現行呼称	現行通称	新品番
C2-100円燃り線用 〔接触面スズメッキ仕様〕	銅圧縮端子(円燃) C2-100	C2-100	C2-100P
C2-100円圧線用 〔接触面スズメッキ仕様〕	銅圧縮端子(円圧) C2-100	C2-100SB	C2-SB100P
C2-100円燃り線用 〔全面スズメッキ仕様〕	銅圧縮端子(円燃) C2-100 全面スズメッキ	C2-100 全面スズメッキ	C2-100S
C2-100円圧線用 〔全面スズメッキ仕様〕	銅圧縮端子(円圧) C2-100 全面スズメッキ	C2-100SB 全面スズメッキ	C2-SB100S

大阪電具株式会社 TEL(0797)87-2345(代)

FAX(0797)87-5516

<http://www.osaka-dengu.co.jp>