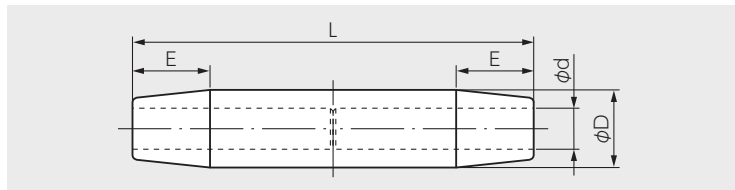


圧縮形ジャンパースリーブ

主に発電設備や大型工場内における銅電線の高圧送電設備で張力のかからない接続箇所に使います。
また、円圧線用はケーブルの接続にも使用いただけます。



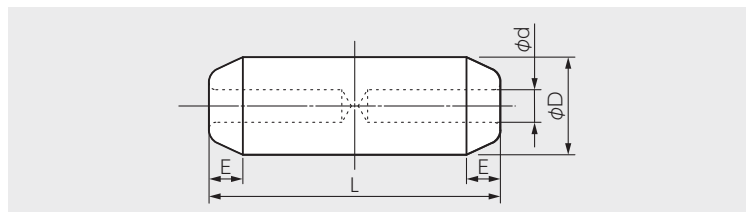
サイズ (mm ²)	素線構成本数/径		導体外径		各部の寸法(mm)					適用六角ダイス対角 (mm)
	円撚り線	円圧線	円撚り線	円圧線	L	D	d(円撚り)	d(円圧)	E	
14	7/1.6	—	4.8	4.4	60.0	14.0	5.2	4.8	14	14
22	7/2.0	—	6.0	5.5	60.0	14.0	6.4	6.0	14	14
38	7/2.6	—	7.8	7.3	75.0	14.0	8.3	7.8	14	14
60	19/2.0	—	10.0	9.3	95.0	19.0	10.6	9.8	19	19
80	19/2.3	—	11.5	10.8	110.0	23.0	12.1	11.2	23	23
100	19/2.6	—	13.0	12.0	125.0	23.0	13.6	12.6	23	23
125	19/2.9	—	14.5	13.5	135.0	26.0	15.2	14.2	26	26
150	37/2.3	—	16.1	14.7	150.0	29.0	16.9	15.4	29	29
200	37/2.6	—	18.2	17.0	170.0	32.0	19.5	17.9	32	32
250	61/2.3	—	20.7	19.0	200.0	38.0	21.9	19.9	38	38
325	61/2.6	—	23.4	21.7	225.0	42.0	24.7	22.7	42	42
400	61/2.9	—	26.1	24.1	260.0	47.0	27.4	25.2	47	47
500	61/3.2	—	28.8	26.9	285.0	47.0	30.2	27.9	47	47

材質: JIS H3250 銅及び銅合金棒

★アルミスリーブおよび上記に記載のない特殊寸法品も製作いたします。(受注生産)

ケーブル線用圧縮スリーブ

CV・CVTなどのケーブルで張力のかからない直線接続に使います。
また、水切り構造になっています。



型番	サイズ(mm ²)	円圧線導体外径	各部の寸法(mm)				適用六角ダイス対角 (mm)
			L	D	d	E	
OJC-14SB	14	4.4	43	14	4.8	5	14
OJC-22SB	22	5.5	43	14	6.0	5	14
OJC-38SB	38	7.3	43	14	7.8	5	14
OJC-60SB	60	9.3	53	19	9.8	7	19
OJC-100SB	100	12.0	63	23	12.6	8	23
OJC-150SB	150	14.7	85	29	15.4	10	29
OJC-200SB	200	17.0	85	32	17.9	10	32
OJC-250SB	250	19.0	95	38	19.9	13	38
OJC-325SB	325	21.7	95	42	22.7	13	42
OJC-400SB	400	24.1	100	47	25.2	16	47
OJC-500SB	500	26.9	110	47	28.0	16	47

材質: JIS H3250 銅及び銅合金棒

★アルミスリーブおよび上記に記載のない特殊寸法品も製作いたします。(受注生産)