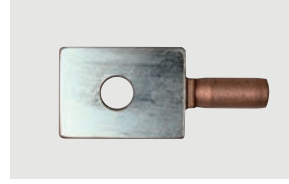


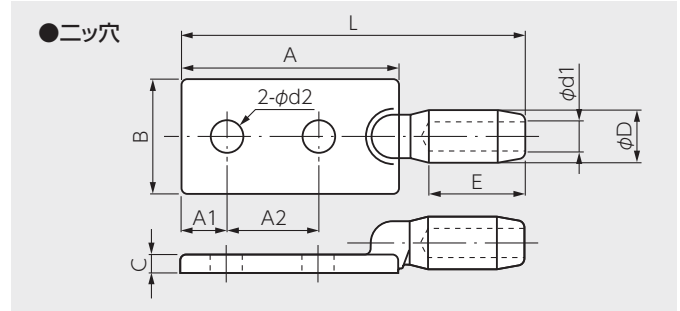
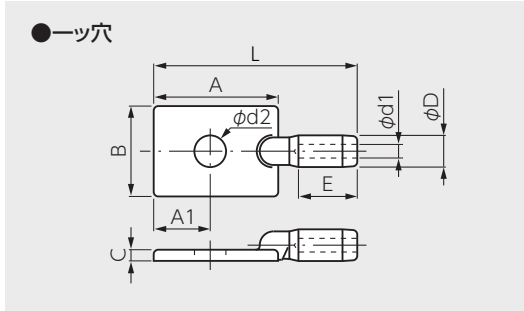
圧縮端子(一ツ穴、二ツ穴)

主に発電設備主回路における変圧制御機器と銅電線との端末接続に使用します。また、地中線の立ち上がり三叉管の終端接続部における低圧引込線との端子接続や大型一般施設内変圧器の一次側、二次側の端子台との接続に使用します。

接触面スズメッキ(P)



全面スズメッキ(S)



一ツ穴

サイズ (mm ²)	素線構成本数/径		導体外径		各部の寸法(mm)												使用 ボルト	適用六角 ダイス対角 (mm)
	円撚り線	円圧線	円撚り線	円圧線	D	d1 (円撚り)	d1 (円圧)	E	A	A1	A2	B	B2	C	d2	L		
14	7/1.6	—	4.8	4.4	14	5.2	4.8	26	55	25	—	40	—	5	14	90	M12	14
22	7/2.0	—	6.0	5.5	14	6.4	6.0	26	55	25	—	40	—	5	14	90	M12	14
38	7/2.6	—	7.8	7.3	14	8.3	7.8	26	55	25	—	40	—	5	14	90	M12	14
60	19/2.0	—	10.0	9.3	19	10.6	9.8	30	55	25	—	40	—	5	14	94	M12	19

二ツ穴

サイズ (mm ²)	素線構成本数/径		導体外径		各部の寸法(mm)												使用 ボルト	適用六角 ダイス対角 (mm)
	円撚り線	円圧線	円撚り線	円圧線	D	d1 (円撚り)	d1 (円圧)	E	A	A1	A2	B	B2	C	d2	L		
14	7/1.6	—	4.8	4.4	14	5.2	4.8	26	90	18	40	40	—	5	14	125	M12	14
22	7/2.0	—	6.0	5.5	14	6.4	6.0	26	90	18	40	40	—	5	14	125	M12	14
38	7/2.6	—	7.8	7.3	14	8.3	7.8	26	90	18	40	40	—	5	14	125	M12	14
55	7/3.2	—	9.6	—	19	10.2	—	30	90	18	40	40	—	6	14	135	M12	19
60	19/2.0	—	10.0	9.3	19	10.6	9.8	30	90	18	40	40	—	6	14	135	M12	19
80	19/2.3	—	11.5	—	23	12.1	—	39	95	20	40	50	—	8	14	150	M12	23
100	19/2.6	—	13.0	12.0	23	13.6	12.6	39	95	20	40	50	—	8	14	150	M12	23
125	19/2.9	—	14.5	13.5	26	15.2	14.2	39	95	20	40	50	—	8	14	150	M12	26
150	37/2.3	—	16.1	14.7	29	16.9	15.4	44	110	25	40	50	—	10	14	170	M12	29
200	37/2.6	—	18.2	17.0	32	19.5	17.9	53	110	25	40	50	—	10	14	180	M12	32
250	61/2.3	—	20.7	19.0	38	21.9	19.9	62	110	25	40	50	—	10	14	207	M12	38
325	61/2.6	—	23.4	21.7	42	24.7	22.7	62	115	25	40	50	—	10	14	212	M12	42
400	61/2.9	—	26.1	24.1	47	27.4	25.2	70	115	25	40	50	—	12	14	222	M12	47
500	61/3.2	—	28.8	26.9	47	30.2	27.9	70	115	25	40	50	—	12	14	222	M12	47

材質: JIS H3250 銅及び銅合金棒

★アルミ圧縮端子および上記に記載のない特殊寸法品も製作いたします。(受注生産)

圧縮端子品番について

弊社標準品のメッキ仕様は全面メッキです。
ボルト穴の数・適用電線の種類(円撚り線・円圧線)・
電線サイズ・メッキ仕様を判別するため品番を設け
ております。
ご注文の際は右記の内容をご参照ください。

